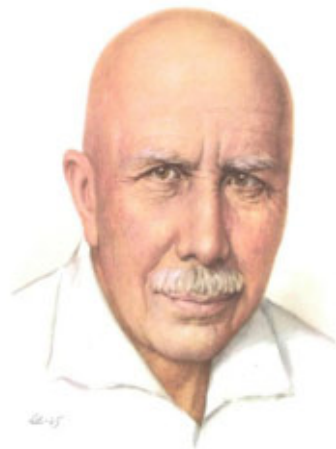


Александр Серафимович Серафимович  
(1863—1949)

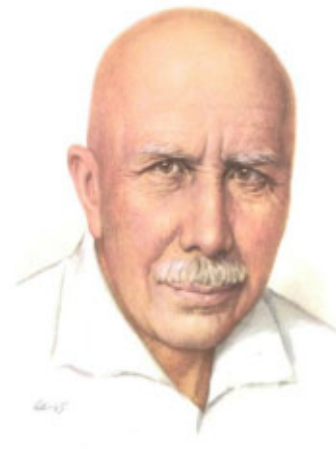
Алекса́ндр Серафи́мович  
Серафимович  
(настоящая фамилия —  
Попов).

Родился 7 (19) января 1863  
года в станице  
Нижнекурмоярской (ныне  
Цимлянского района  
Ростовской области). Отец —  
донской казак, был полковым  
казначеем, есаулом Войска  
Донского. Детские годы  
провёл в Польше, где служил  
его отец. В 1873 году  
вернулся с семьёй на Дон в  
станцию Усть-Медведицкую.



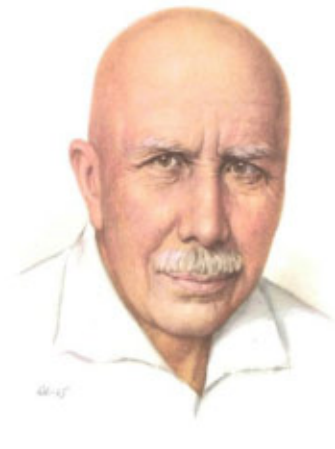
Александр Серафимович Серафимович  
(1863—1949)

Алекса́ндр Серафи́мович  
Серафимо́вич  
(настоящая фамилия —  
Попо́в). Родился 7 (19) января  
1863 года в станице  
Нижнекурмоярской (ныне  
Цимлянского района  
Ростовской области). Отец —  
донской казак, был полковым  
казначеем, есаулом Войска  
Донского. Детские годы  
провёл в Польше, где служил  
его отец. В 1873 году  
вернулся с семьёй на Дон в  
станцию Усть-Медведицкую.



Александр Серафимович Серафимович  
(1863—1949)

Алекса́ндр Серафи́мович  
Серафимо́вич  
(настоящая фамилия —  
Попо́в). Родился 7 (19) января  
1863 года в станице  
Нижнекурмоярской (ныне  
Цимлянского района  
Ростовской области). Отец —  
донской казак, был полковым  
казначеем, есаулом Войска  
Донского. Детские годы  
провёл в Польше, где служил  
его отец. В 1873 году  
вернулся с семьёй на Дон в  
станцию Усть-Медведицкую.



Александр Серафимович Серафимович  
(1863—1949)

Алекса́ндр Серафи́мович  
Серафимо́вич  
(настоящая фамилия —  
Попо́в). Родился 7 (19) января  
1863 года в станице  
Нижнекурмоярской (ныне  
Цимлянского района  
Ростовской области). Отец —  
донской казак, был полковым  
казначеем, есаулом Войска  
Донского. Детские годы  
провёл в Польше, где служил  
его отец. В 1873 году  
вернулся с семьёй на Дон в  
станцию Усть-Медведицкую.



Главное произведение Серафимовича, ставшее одним из самых значительных явлений послеоктябрьской литературы, — повесть «Железный поток» (1924). В ней изображены реальные события Гражданской войны — поход Таманской армии под командованием Е. И. Ковтюха (в романе Кожуха) летом 1918.

МБУК ЦР «ЦМБ» отдел по обслуживанию детей



Главное произведение Серафимовича, ставшее одним из самых значительных явлений послеоктябрьской литературы, — повесть «Железный поток» (1924). В ней изображены реальные события Гражданской войны — поход Таманской армии под командованием Е. И. Ковтюха (в романе Кожуха) летом 1918.

МБУК ЦР «ЦМБ» отдел по обслуживанию детей



Главное произведение Серафимовича, ставшее одним из самых значительных явлений послеоктябрьской литературы, — повесть «Железный поток» (1924). В ней изображены реальные события Гражданской войны — поход Таманской армии под командованием Е. И. Ковтюха (в романе Кожуха) летом 1918.

МБУК ЦР «ЦМБ» отдел по обслуживанию детей



Главное произведение Серафимовича, ставшее одним из самых значительных явлений послеоктябрьской литературы, — повесть «Железный поток» (1924). В ней изображены реальные события Гражданской войны — поход Таманской армии под командованием Е. И. Ковтюха (в романе Кожуха) летом 1918.

МБУК ЦР «ЦМБ» отдел по обслуживанию детей